



# Основные изменения раздела «Зарботная плата» в версии 3.0600 ПК «ABACUS Professional».

Для версии: 3.0600.

## Оглавление:

1. Меню раздела «Зарботная плата».....	1
2. Начисление страховых взносов .....	1
3. Показатели работников .....	1
4. Виды оплат .....	1
5. Справочники кодов.....	4
6. Типы кадровой информации.....	5
7. Проводки по налогам и взносам.....	6
8. Таблицы .....	6
9. Коэффициенты .....	7
10. Прочие параметры .....	9
11. Настройка видов оплат для расчета пособий с 2010 года.....	9
12. Неиспользуемые типы кадровой информации.....	10

## 1. Меню раздела «Зарботная плата»

1. Налоги и отчеты:

- пункт «Среднесписочная численность» вынесен из пункта «Начисление ЕСН/спец.налога»
- добавлен пункт «Начисление Страховых взносов»
- пункты по ЕСН вынесены в конец меню

2. Настройка программы:

- пункт «Типы взносов на ОПС» перенесен в пункт «Справочники кодов»

3. Проводки по налогам и взносам:

- в пункт «ЕСН и ОПС» объединены пункты «ЕСН и ОПС», «Спец.налоговый режим УСНО», «Спец.налоговый режим ЕНВД»
- добавлен пункт «Страховые взносы»

## 2. Начисление страховых взносов

Начисление страховых взносов производится для каждого из режимов налогообложения, используемых в организации – ОСНО (общая система налогообложения), УСНО (упрощенная система налогообложения), ЕНВД (единый налог на вмененный доход).

## 3. Показатели работников

Добавлен показатель «Временно пребывающий в РФ» («Временно в РФ») – сотрудникам, имеющим данный приказ со значением «Да», страховые взносы не начисляются.

## 4. Виды оплат

1. Изменен внешний вид окна «Проводки» (меню «Операции», «Проводки»). Добавлено отражение кодов по Страховым взносам. Переключение между кодами Страховых взносов и кодами ЕСН осуществляется через меню «Операции», «История / Текущие налоги и взносы» или по знаку «<>»:

Наименование	Налоги и взносы			Проводка			Комментарий	Файл "Abacus Designer"
	НДФЛ	Ст. взносы <>	Взносы НС	Дебет	Кредит			
Оклад	2000	1	<input checked="" type="checkbox"/>	20	2	70	1	По типу Оклад

Приказы с типом Оклад уже существуют.

Добавить    Изменить    Удалить

2. Изменилось окно «Настройка проводки». Настройка кодов налогов и взносов вынесена на отдельную вкладку «Налоги и взносы»:

**Настройка проводки**

Основная    **Налоги и взносы**    Дополнительная

НДФЛ  Вознаграждение за выполнение трудовых или иных обязанностей

Страховые взносы  Облагается страховыми взносами и во все фонды

Взносы от несчастных случаев  Да

ЕСН  Доходы, полностью облагаемые ЕСН

ЕСН (режим ЕНВД)

Сохранить    Отмена

3. Доработана «Печать списка видов оплат» (меню «Операции», «Печать списка»). В печатную форму добавлены столбцы с кодами Страховых взносов:

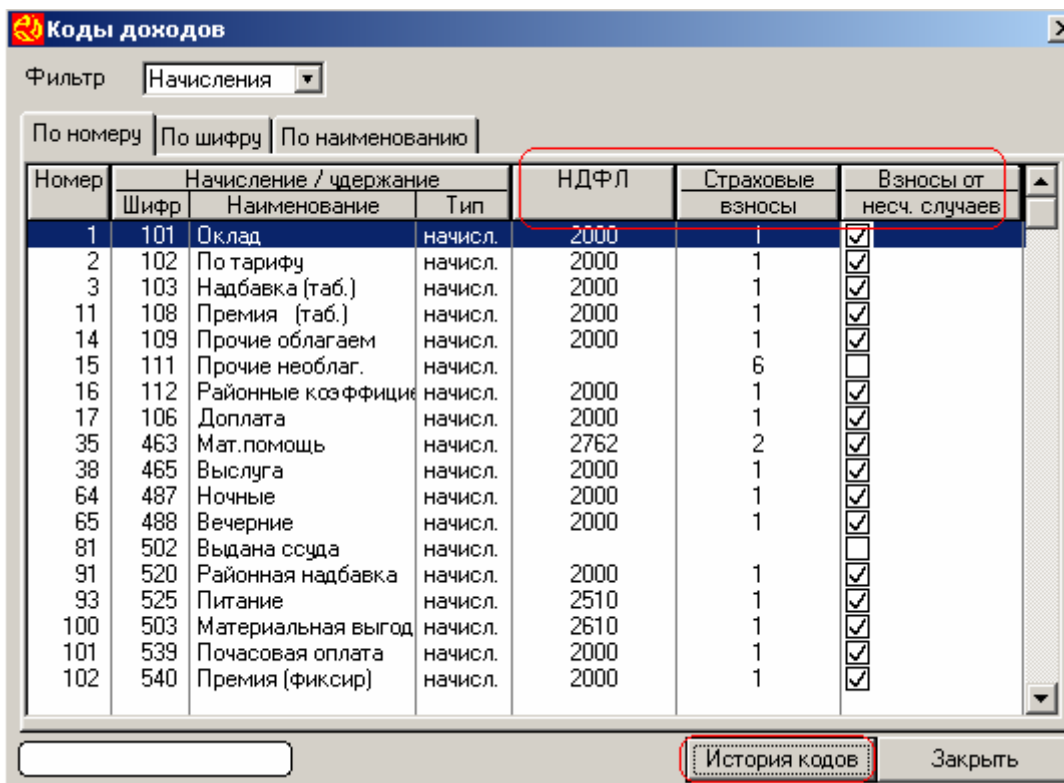
Просмотр: Печать типов нач/уд (печать списка видов оплат) (wmf) 4

(наименование организации)

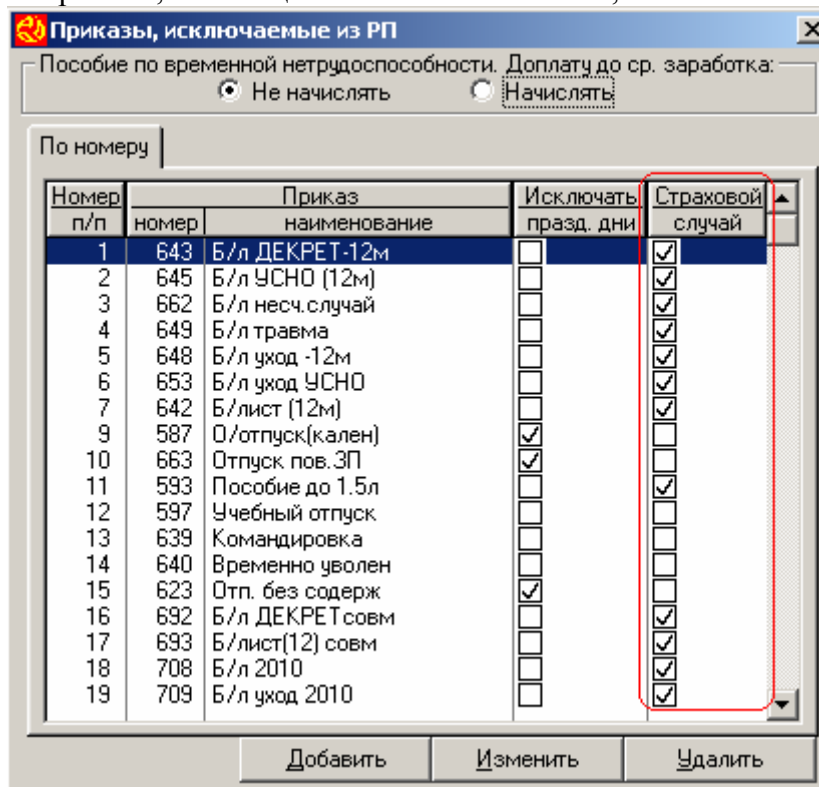
ов начислений/удержаний для расчета налогов и взносов

№	Наименование	Код дохода					Файл AD
		НДФЛ	Страховые взносы	Взносы НС	ЕСН	ЕНВД	
		1	Оклад	2000	1	V	
2	По тарифу	2000	1	V	1	PR_ALG7	
3	Надбавка (таб.)	2000	1	V	1	PR_ALG3	
17	Доплата	2000	1	V	1	PR_ALG18	
11	Премия (таб.)	2000	1	V	1	PR_ALG3	

4. Коды доходов. Добавлено отражение кодов по Страховым взносам. Отобразить коды по ЕСН можно по кнопке «История кодов» или через меню «Операции», пункт «Все / Текущие налоги и взносы»:

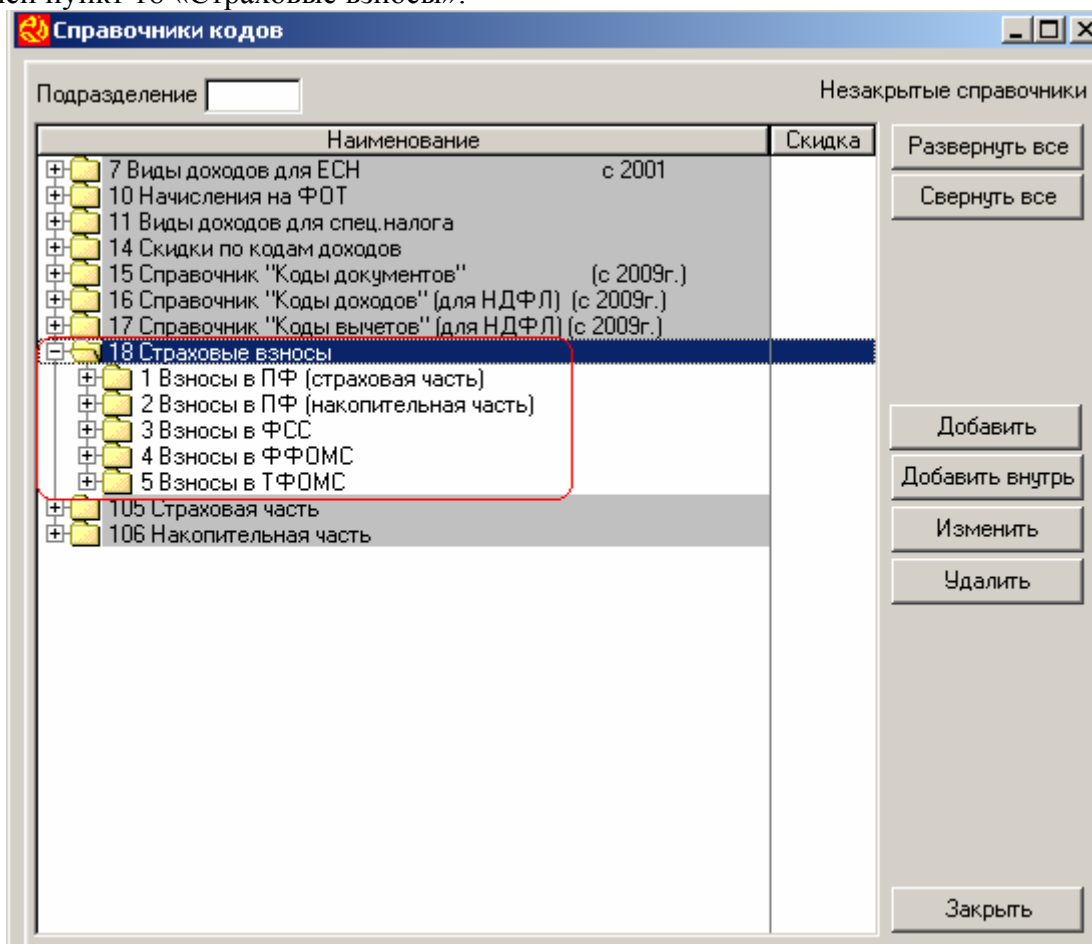


5. В «Приказы, исключаемые из расчетного периода» (меню «Операции») добавлен столбец «Страховой случай». Приказы, относящиеся к пособиям в ФСС, отмечены «галочкой»:

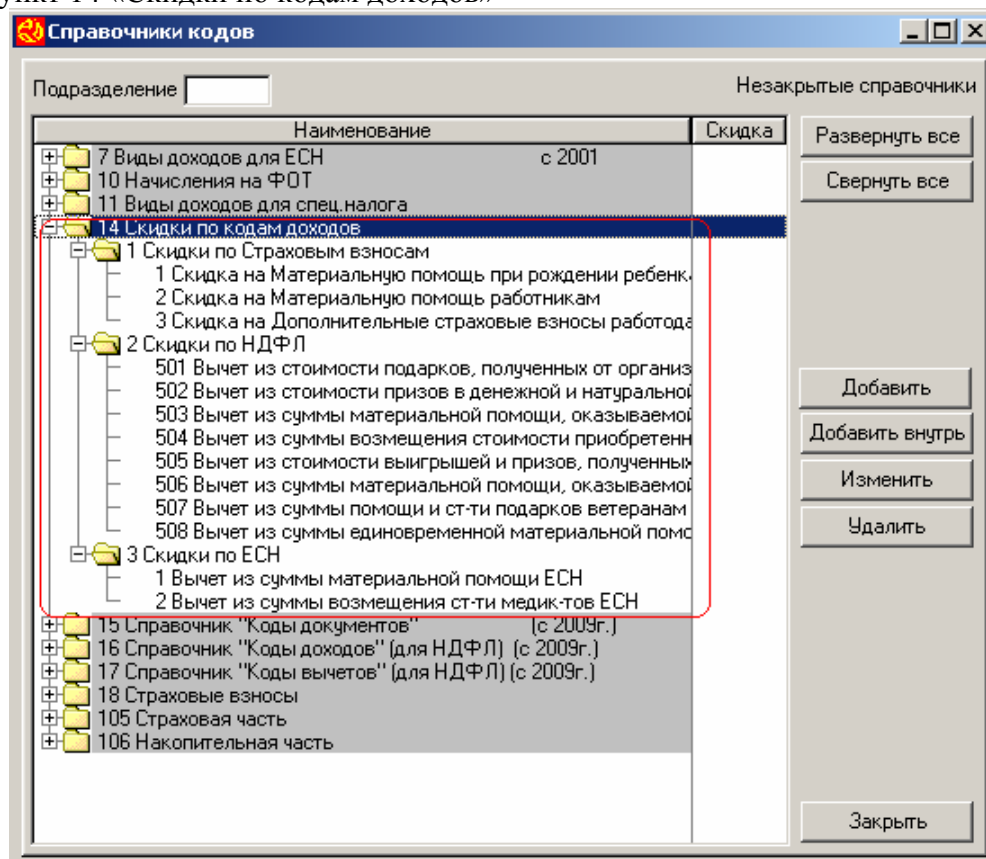


## 5. Справочники кодов

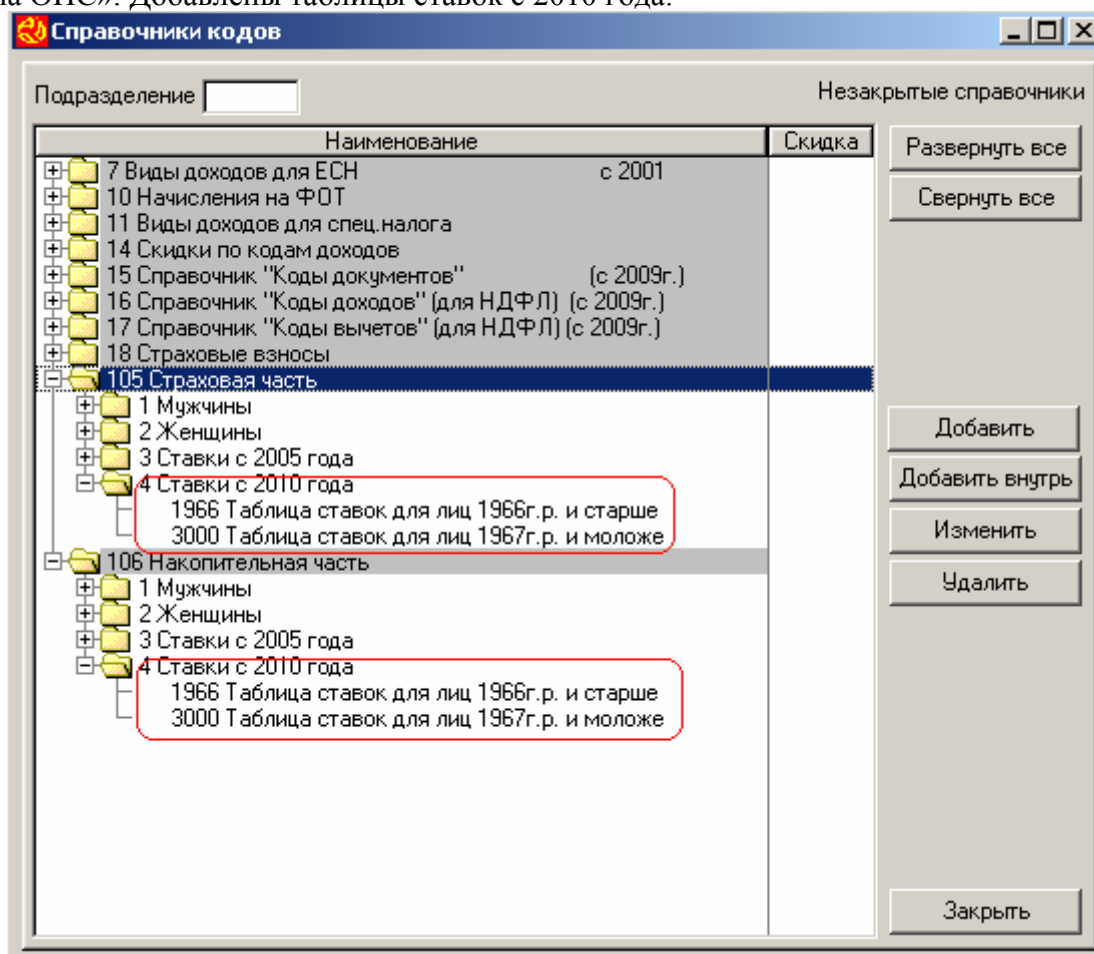
### 1. Добавлен пункт 18 «Страховые взносы»:



### 2. Изменен пункт 14 «Скидки по кодам доходов»



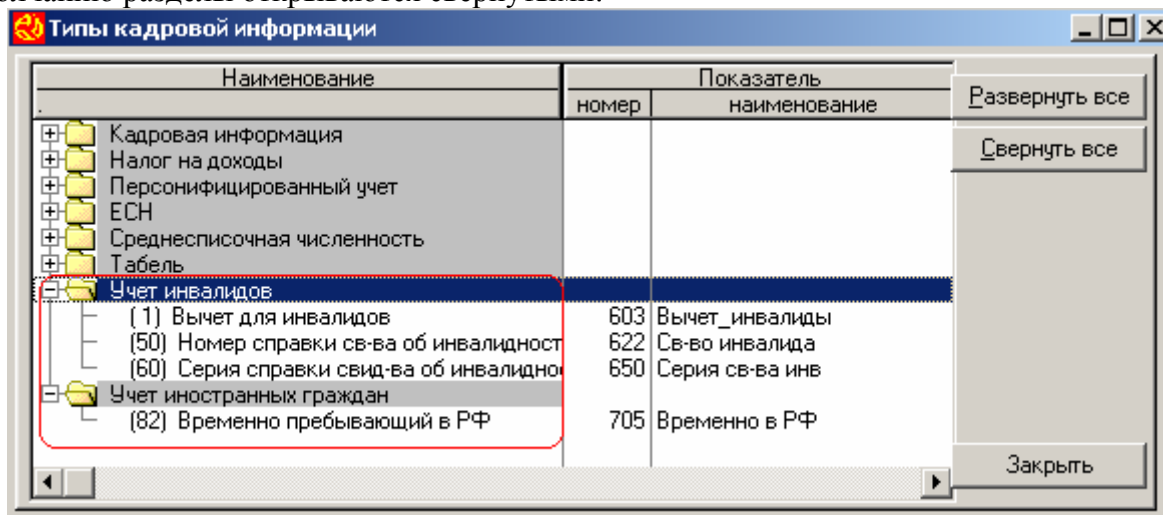
3. Пункты 105 «Страховая часть» и 106 «Накопительная часть» перенесены из пункта «Типы взносов на ОПС». Добавлены таблицы ставок с 2010 года:



## 6. Типы кадровой информации

Раздел «Учет инвалидов» выделен из раздела «ЕСН». Добавлен раздел «Учет иностранных граждан».

По умолчанию разделы открываются свернутыми:



## 7. Проводки по налогам и взносам

Добавлен подпункт «Страховые взносы». Настройка проводок производится для каждого режима налогообложения, используемого в организации:

**Настройка проводок для Страховых взносов**

Налоговый режим: **ОСНО** Подразделение: \_\_\_\_\_

Номер раздела	ОСНО ЕНВД	Кредит		Дебет (по умолчанию)			
		счет	субсчет	счет	субсчет	ХО	ХПО
1	Взносы в ПФ (страховая часть)	69	6	20	2	#####	#####
2	Взносы в ПФ (накопительная часть)	69	7	20	2	#####	#####
3	Взносы в ФСС	69	1	20	2	#####	#####
4	Взносы в ФФОМС	69	3	20	2	#####	#####
5	Взносы в ТФОМС	69	4	20	2	#####	#####

Печать    Копировать    Добавить    Изменить    Удалить

## 8. Таблицы

Добавлено семь новых таблиц с тарифами страховых взносов. Используется новый тип таблицы – «2»:

**Расчетные таблицы**

По номеру

Номер	Наименование	Вн. номер
11	Ставка НДС п.3 ст.224	29
47	Ставка НДС п.4 ст.224	47
48	Начисления на ФОТ	48
52	Ставка НДС (обл. ГНИ)	52
53	Ставка спец.нал ФСС	54
56	Ставка п/об (сумма)	56
61	Ставка НДС п.5 ст.224	61
67	Ставка НДС 3/224(див)	67
71	Ст взносы СЧ с 1967	71
72	Ст взносы НЧ до 1967	72
73	Ст взносы НЧ с 1967	73
74	Страх. взносы ФСС	74
75	Страх. взносы ФФОМС	75
76	Страх. взносы ТФОМС	76
81	Ст взносы СЧ до 1967	81

Содержимое    Добавить    Изменить    Удалить

Ставка тарифа определена для каждого кода тарифа (1 – тариф для режима ОСНО, 2- тариф для режима УСНО, 3-тариф для ЕНВД, 4-тариф для сотрудников-инвалидов):

**Таблица № 71 Ст взносы СЧ с 1967**

Тариф    Месяц 1    Год 2010

Код тарифа	Тариф	Комментарий
1.00	0.1400	ОСНО
2.00	0.0800	УСНО
3.00	0.0800	ЕНВД
4.00	0.0800	Инвалиды

Добавить    Изменить    Удалить

## 9. Коэффициенты

1. Добавлен коэффициент «Предел.величина базы». Используется для расчета предельной величины для начисления страховых взносов и для расчета пособий в ФСС:

The screenshot shows a dialog box titled "Расчетный коэффициент" (Calculation Coefficient). It displays "Расчетный коэффициент № 80" and "Предел.величина базы" (Limit base amount). Below this is a table with two columns: "Дата" (Date) and "Значение" (Value). The first row contains the date "1.01.2010" and the value "415.000.0000". To the right of the table are three buttons: "Добавить" (Add), "Изменить" (Change), and "Удалить" (Delete). At the bottom right is a "Закреть" (Close) button.

Дата	Значение
1.01.2010	415.000.0000

2. Добавлены коэффициенты по скидкам Страховых взносов.

Коэффициент «Скидка страх.взносы1» содержит максимальное значение размера материальной помощи, оказываемой работникам при рождении ребенка:

The screenshot shows a dialog box titled "Расчетный коэффициент" (Calculation Coefficient). It displays "Расчетный коэффициент № 77" and "Скидка страх.взносы1 Год 2010" (Discount on insurance contributions 1 Year 2010). Below this is a table with two columns: "Месяц" (Month) and "Значение" (Value). The table lists months from January to December, each with a value of "50 000.0000". At the bottom left are two small icons, and at the bottom right is a "Закреть" (Close) button.

Месяц	Значение
1 Январь	50 000.0000
2 Февраль	50 000.0000
3 Март	50 000.0000
4 Апрель	50 000.0000
5 Май	50 000.0000
6 Июнь	50 000.0000
7 Июль	50 000.0000
8 Август	50 000.0000
9 Сентябрь	50 000.0000
10 Октябрь	50 000.0000
11 Ноябрь	50 000.0000
12 Декабрь	50 000.0000

Коэффициент «Скидка страх.взносы2» содержит максимальное значение размера материальной помощи, оказываемой работникам:





## 10. Прочие параметры

Изменен внешний вид окна. Настройки, относящиеся к ЕСН, вынесены на отдельную вкладку.

Параметр	Значение
Группа разделов для НДФЛ	16
Группа вычетов по НДФЛ	17
Коэффициент "Предельный размер дохода по стандартным вычетам на сотрудника"	38
Коэффициент "Предельный размер дохода по стандартным вычетам на детей"	59
Группа разделов по Страховым взносам	18
Коэффициент "Предельная величина базы для начисления Страховых взносов"	80
Группа разделов для Взносов от несчастных случаев	10
Коэффициент "Льгота по взносам от несчастных случаев для инвалидов"	49
Группа скидок	14
Справочник "Виды документов"	15
Коэффициент "Доля доходов/расходов по ЕНВД"	60

## 11. Настройка видов оплат для расчета пособий с 2010 года

С 2010 года пособия в ФСС будут рассчитываться по новым правилам. В связи с этим разработаны новые алгоритмы расчета:

PR\_ALG88 «Пособие по беременности и родам (с 2010г)»

PR\_ALG89 «Пособие по временной нетрудоспособности (с 2010г)»

PR\_ALG90 «Пособие по временной нетрудоспособности по уходу (с 2010г)»

PR\_ALG91 «Пособие до 1,5 лет (с 2010г)»

Подробная инструкция по подключению данных алгоритмов – см. «Инструкция по настройке раздела «Заработная плата» с учетом изменения законодательства РФ с 2010 года» (файл Nastr\_ZR).

## 12. Неиспользуемые типы кадровой информации

Для облегчения работы со списками Атрибутов, Показателей и Видов оплат появилась возможность отметить уже неиспользуемые типы кадровой информации в данных списках, что может существенно сократить данные списки. По умолчанию в списках Атрибутов, Показателей и Видов оплат высвечиваются только не отмеченные символом «\$» типы информации, но можно высветить полные списки, сняв фильтр.

ABACUS PROF. 3.0600 БАЗА (CLA) : Выставочная-2010

Сервис Раб.со счетами Участки бух.уч. Отчеты Справочники Окна Операции Тип.действ. Помощь

Виды оплат (Все)

По номеру | По наименованию | По таблице | По порядку в расчете

№	Краткое наименование	Периодичность		Нач./Удер.	Проводка		Ед. изм.	Табель	Порядок в расчете	Внутр. номер	Файл "AD"		
		гр.пп.	индив.		Деб	Кредит							
1	Оклад	*		начисл.	20	2	70	1	руб	Да	1	101	PR_ALG1
2	Оклад (совмест)	*		начисл.	20	2	70	1	руб	Да	2	577	PR_ALG2
3	Надбавка (таб.)	*		начисл.	20	2	70	1	руб	Нет	3	103	PR_ALG3
4	Премия (таб.)	*		начисл.	20	2	70	1	руб	Нет	4	108	PR_ALG4
5	Премия (фиксир)	*		начисл.	20	2	70	1	руб	Нет	5	540	PR_ALG18
6	Премия (%)	*		начисл.	20	2	70	1	%	Нет	39	568	PR_ALG37
7	Премия квартал.	*		начисл.	20	2	70	1	%	Нет	40	585	PR_ALG38
8	Премия годовая	*		начисл.	84	5	70	1	%	Нет	41	586	PR_ALG39
9	Почасовая оплат	*		начисл.	20	2	70	1	руб/ч	Да	6	539	PR_ALG6
10	По тарифу	*		начисл.	20	2	70	1	руб.	Да	7	102	PR_ALG7
11	Б/лист (поврем)		*	начисл.	69	1	70	1	%	Да	8	570	PR_ALG8
12	Б/лист 12 мес		*	начисл.	69	1	70	1	%	Да	46	104	PR_ALG69
16	Б/л ДЕКРЕТ(пов)		*	начисл.	69	1	70	1	руб.	Нет	9	592	PR_ALG11
17	Пособие до 1.5л		*	начисл.	69	1	70	1	руб.	Нет	10	593	PR_ALG12
18	Компенс.до 3лет		*	начисл.	20	99	70	1	руб.	Нет	11	594	PR_ALG13
19	Пособ.при рожд.		*	начисл.	69	1	70	1	руб	Нет	12	595	PR_ALG18

Добавить | Изменить | Удалить