

Основные изменения ПК «ABACUS Professional» в версии 3.0734

Последовательность действий при обновлении версии

Уважаемые пользователи!

Позвольте напомнить Вам последовательность действий, которые необходимо выполнить для перехода на работу с обновленной версией:

- Выполните установку новой версии с дистрибутивного диска или с дистрибутива, скаченного с FTP-сервера;
- Войдите в обновленную версию на свою базу данных и выполните операцию «Переход с предыдущих версий» (или непосредственно при входе в программу, или с помощью соответствующей операции раздела «Сервис»);
- Выполните операцию «Восстановить стандартные настройки меню» (раздел «Сервис» - «Системные настройки») со следующими параметрами:

<i>Параметр</i>	<i>Значение</i>
Восстановление стандартных настроек Главного меню	«Добавить стандартные»
Изменения меню для пункта «Типовые действия»	«Добавить стандартные»

СОДЕРЖАНИЕ:

Изменения в разделе «Заработная плата»	2
Изменения в разделе «Бухгалтерская отчетность предприятия».....	2
Изменения в разделе «Налоговые документы»	3
• Декларация по транспортному налогу.....	3
• Книга доходов и расходов при УСНО.....	3
• Декларация по имуществу	3
Изменения в разделе «Номенклатурный справочник»	4

Изменения в разделе «Заработная плата»

- В отчет «Ведомость по ОПС» (раздел «Заработная плата»–«Печатные документы») добавлена возможность формирования данных по начисленным страховым взносам по всем фондам и начисленных взносов от несчастного случая (Рис.1).

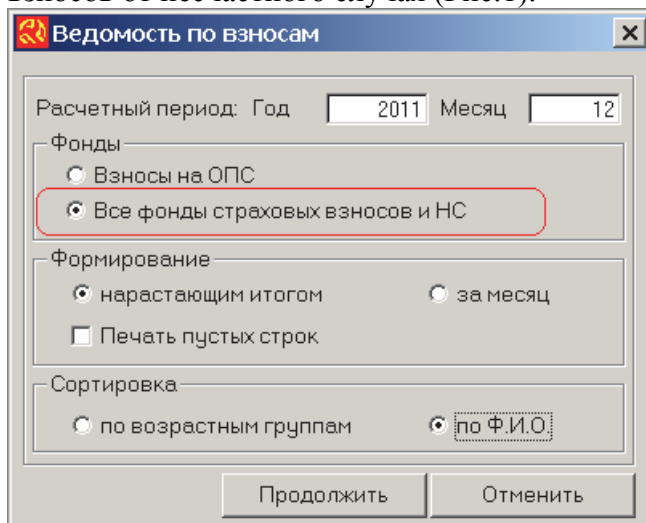


Рис.1

- При групповом вводе приказов по сотруднику добавлены поля для ввода номера приказа и даты приказа (Рис.2).

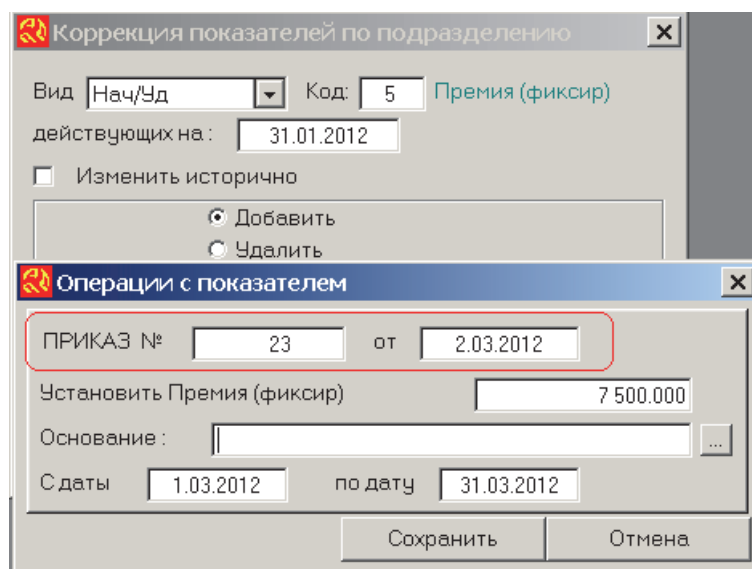


Рис.2

Изменения в разделе «Бухгалтерская отчетность предприятия»

- В соответствии с Приказом Минфина России от 02.07.2010 N 66н в редакции Приказа Минфина РФ от 05.10.2011 № 124н внесены изменения в формы Бухгалтерского баланса и Отчета о прибылях и убытках.
- В соответствии с Приказом ФНС России от 19.12.2011 N ММВ-7-6/942@ разработан формат бухгалтерской отчетности в электронном виде для форм Бухгалтерского отчета и Отчета о прибылях и убытках.

Для формирования форм в соответствии с изменениями законодательства необходимо сделать ИМПОРТ ОТЧЕТНЫХ ФОРМ. Для этого в разделе «Бухгалтерская отчетность предприятия»–«Импорт отчетных форм» отметить «галочками» формы (Рис.3) нажать кнопку «Ввод данных».

По номеру		По наименованию	
Номер		Наименование	
✓	1	Бухгалтерский баланс	
✓	2	Отчет о прибылях и убытках	
	3	Отчет об изменениях капитала	
	4	Отчет о движении денежных средств	
	5	Приложение к бухгалтерскому балансу №5	
	6	Налог на добавленную стоимость	
	10	Свед.о пр-ве и отгр-ке тов.и усл.форма №П-1	
	11	Приложение №3 к форме №П-1	
	12	Свед.о фин. состоянии ор-ции,форма №П-3	
✓	13	Бух.отчетность 2011 г.	

Рис.3

Изменения в разделе «Налоговые документы»

- Декларация по транспортному налогу.

В связи с отменой авансовых взносов изменено заполнение декларации. Строка 040 "Сумма авансовых платежей, подлежащая уплате в бюджет в течение налогового периода (руб.)" не заполняется, а сумма транспортного налога по строке 030 "Исчисленная сумма налога, подлежащая уплате в бюджет" равна значению строки 050 "Сумма налога, подлежащая уплате в бюджет по итогам налогового периода".

- Книга доходов и расходов при УСНО.

Исправлена ошибка выгрузки в Excel для формы книги «Новая».

- Декларация по имуществу

В соответствии с Приказом ФНС РФ от 24.11.2011 № ММВ-7-11/895 внесены изменения в Декларацию по имуществу. В разделе «Налоговые документы» добавлен пункт меню «Налоговая декларация с 2011» (Рис.4).

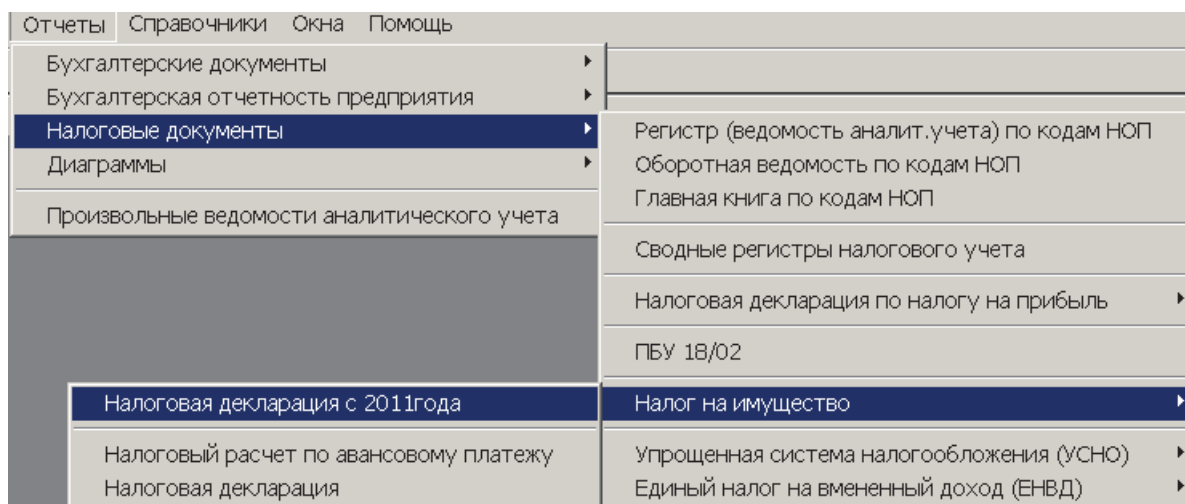


Рис.4

В окне ввода данных для формирования добавлены новые поля по льготизируемому имуществу, добавлено поле ввода субсчетов, на которых учитывается недвижимое имущество, добавлено поле ввода кодов реорганизации или кода ликвидации организации (Рис.5). Справочник кодов реорганизации и кода ликвидации поднимаются по правой клавише «мыши» или по функциональной клавише F2 в поле ввода кода.

Налог на имущество

**Налоговая декларация
по налогу на имущество организаций**

Дата формирования Отчетный год

Последнее число квартала Реорганизация

Код реорганизации/ликвидации организации

Код по месту нахождения (учета)

Счета учета облагаемого имущества

Субсчета недвижимого имущества

Льготируемое имущество

Счета учета необлагаемого имущества

субсчета

Код налоговой льготы в соответствии со
статьей пунктом подпунктом

Вид документа

первичный корректирующий

номер корректировки

Сведения подтверждает

Налогоплательщик Представитель

Рябчиков Юрий Борисович

Формирование приложений
для обособленных подразделений

Нет Да код подразделения

Рис.5

Изменения в разделе «Номенклатурный справочник»

- В древовидном справочнике увеличена длина поля «Наименование номенклатуры» до 240 символов.